

Modell Hohenlohe

gemeinsam
zukunftsfähig
wirtschaften

MoHo Event
Round Table –
Nachhaltigkeit persönlich diskutiert

30.01.2024

Agenda

1. Kurzvorstellung & Mentimeter
 - Unternehmen
 - Position im Unternehmen
 - Motivation
2. Impulsvortrag Nachhaltigkeit
3. Gemeinsame Themenfindung
4. Ausblick und Weiterentwicklung



Mentimeter

Was motiviert Sie hier zu sein?

Teilnahme per Code oder QR-Code

My First Poll - Mentimeter



Wir fördern
nachhaltiges
Wirtschaften.

Impulsvortrag Nachhaltigkeit

WARUM?



Gesetzgeber-
pflichten

Kundenanfragen/
-anforderungen

Kostenreduktion

Erhöhung von
Unabhängigkeiten

Arbeitgeberattraktivität

Nachhaltigkeit – die drei Dimensionen

Ökonomie

Wertschöpfung
Liquiditätssicherung
Kostensenkung
Gewinnerhöhung
Produktqualität

Umwelt

Ressourceneffizienz
Klimamanagement

- Energiemanagement
- Corporate Carbon Footprint
- Abfallmanagement

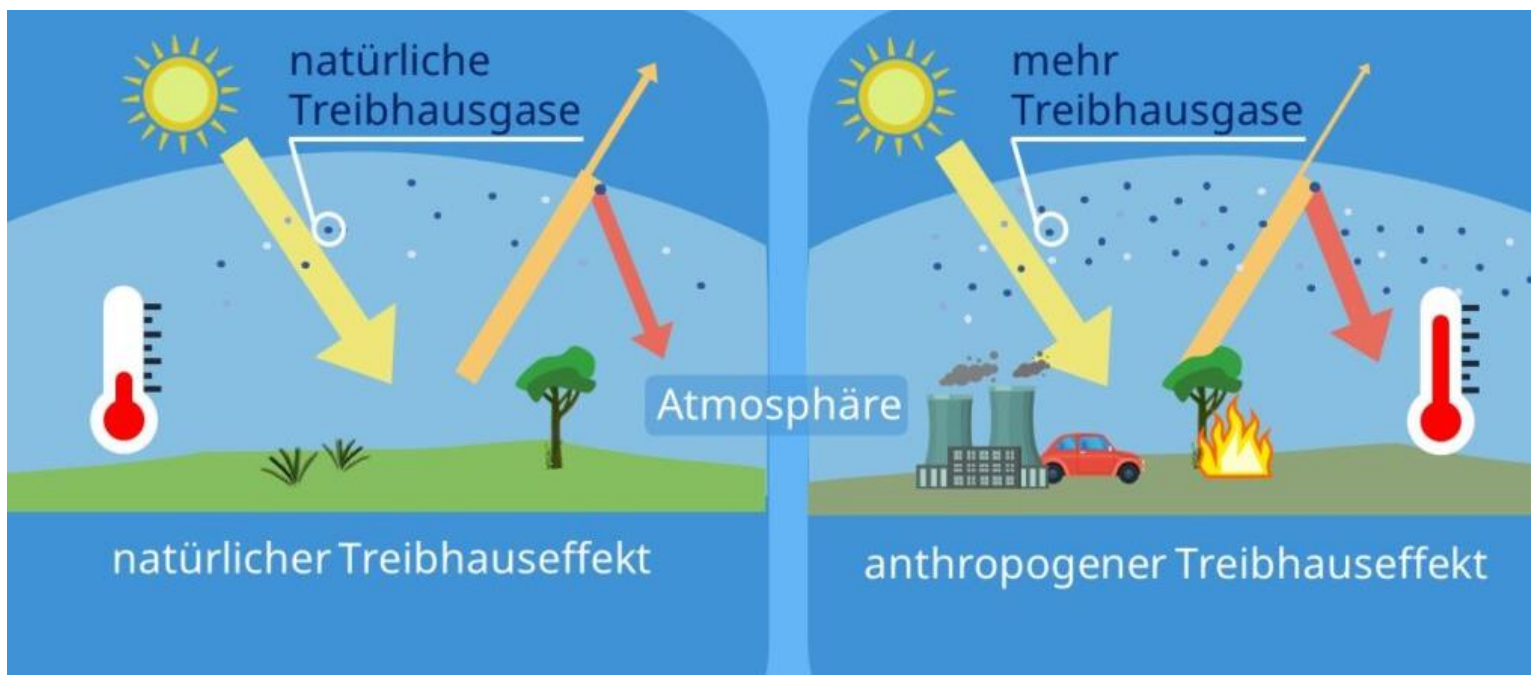
Biodiversität
Kreislaufwirtschaft

Sozial

Menschenrechte
Mitarbeiterzufriedenheit
Gleichberechtigung
Image
Fairer Umgang miteinander
Attraktive Arbeitsbedingungen
Diversität



Globale Erwärmung



Globale Erwärmung



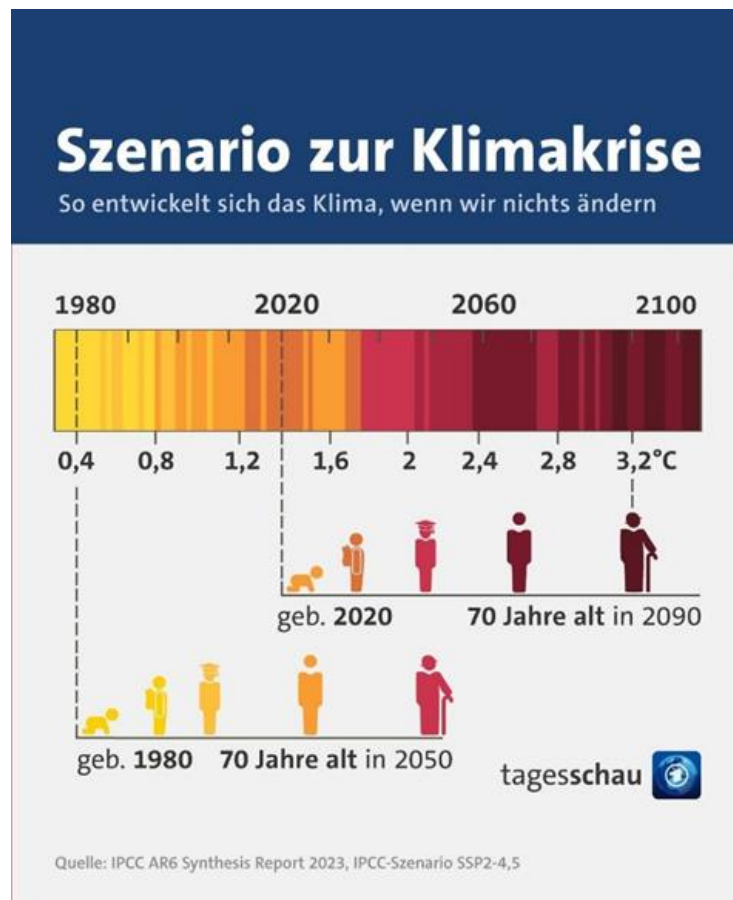


Foto: Colourbox.de / Symbolbild

Was bedeutet 2,5 Grad Erderwärmung?

„Zweieinhalb Grad Erderwärmung bedeutet **in Deutschland mindestens fünf Grad Erwärmung**. Und da kann man sich direkt vorstellen, dass das auch hier bei uns signifikante Auswirkungen haben kann. Das wären **Extremwetterereignisse**, an die wir uns im Prinzip **nicht anpassen** können. Hinzu kommt noch Nahrungsmittelknappheit, Migrationsbewegungen“, erklärt Niklas Höhne vom NewClimate Institute.

zdf heute

Treibhausgase | CO₂ vs. CO₂e

Kohlendioxid
CO₂

Gewinnung und
Verbrennung
von fossilen
Brennstoffen

Methan
CH₄

Landwirtschaft,
Abfallsektor

Lachgas
N₂O

Chemieindustrie,
Düngereinsatz
(Landwirtschaft)

**Fluorierte
Treibhausgase**
F-Gase

Klimaanlagen,
Kühlschränken,
Wärmepumpen

25 x

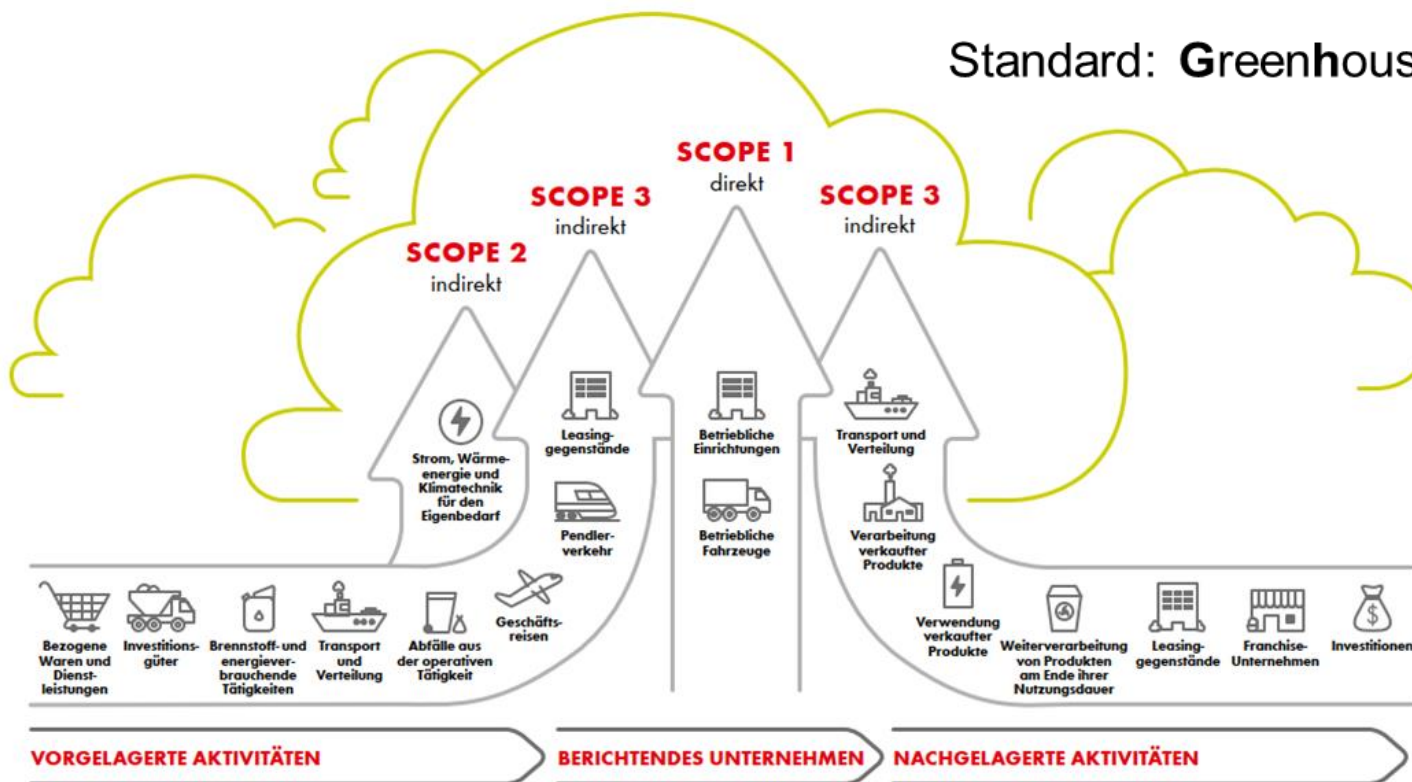
310 x

**bis zu
23.900 x**

Treibhausgaswirksamer als CO₂

Herkunft der Treibhausgase in der Industrie

Standard: **Greenhouse Gas Protocol**



Gemeinsame Themenfindung

Join at [menti.com](https://www.menti.com) | use code 8324 9958



Ausblick

- 4 Termine im Jahr
- Nächster Online – Termin
- Terminfindung Vorschläge via Mentimeter
- Gerne jederzeit Rückmeldung und Themenvorschläge



Wir fördern
nachhaltiges
Wirtschaften.

Vielen Dank
für Ihre
Aufmerksamkeit

Modell Hohenlohe

Netzwerk betrieblicher Umweltschutz
und nachhaltiges Wirtschaften e.V.

Max-Eyth-Str. 36
74632 Neuenstein

07942/9458833

info@modell-hohenlohe.de

Quellen

- Natürlicher Treibhauseffekt • Erklärung, Bild · [mit Video] (studyflix.de) vom 08.01.2024
- Die Treibhausgase | Umweltbundesamt vom 08.01.2024
- Würth-Gruppe, 2022, The Circular Way, S. 15 in Anlehnung an GHG-Protokoll
- <https://www.instagram.com/p/C0hNSctIrKW/?igshid=NTYzOWQzNmJjMA=> vom 12.12.2023
- Selbst wenn die globalen Klimaziele bis 2030 erreicht werden, würde sich die Erde um 2,5 Grad erwärmen. Das ist das Ergebnis des "Climate... | Instagram vom 11.12.2023
- Erde Globus Planet - Kostenloses Foto auf Pixabay – Pixabay vom 27.09.2023