

A photograph of a modern building facade with a dark blue and white color scheme. The 'ebmpapst' logo is mounted on a white panel, angled upwards. Green tree branches are visible in the foreground and background against a blue sky with light clouds.

ebmpapst

ebmpapst

engineering a better life

Ulf-Peter Klotz (Verpackungsmanagement & QS)

Webinar

„zukunftsfähiges Verpackungsmanagement“

21.02.2024

Agenda

- 1** Kurze Vorstellung Ulf-Peter Klotz
- 2** Motivation & Themenbeispiele
- 3** Ausblick - AG „zukunftsfähiges Verpackungsmanagement“

Webinar „zukunftsfähiges Verpackungsmanagement“

Vorstellung Ulf-Peter Klotz



- seit Juni 2020 in der Logistik bei ebm-papst Mulfingen GmbH & Co. KG beschäftigt
- Gruppenleiter Verpackungsmanagement & QS
- Alter: 39 Jahre
- Berufsbildung:
 - Ausbildung zum Physiklaborant
 - geprüfter Industriemeister Kunststoff & Kautschuk
 - Wirtschaftsingenieurwesen mit Schwerpunkt QM

A glass globe is centered in the image, reflecting a lush green forest scene. A large, semi-transparent paw print is overlaid on the globe, symbolizing the impact of climate change. The background is a blurred green forest with sunlight filtering through the trees.

Der Klimawandel
verändert die Welt...

...aber

*was können WIR
für eine bessere Zukunft beitragen?*

Abfallaufkommen in Deutschland

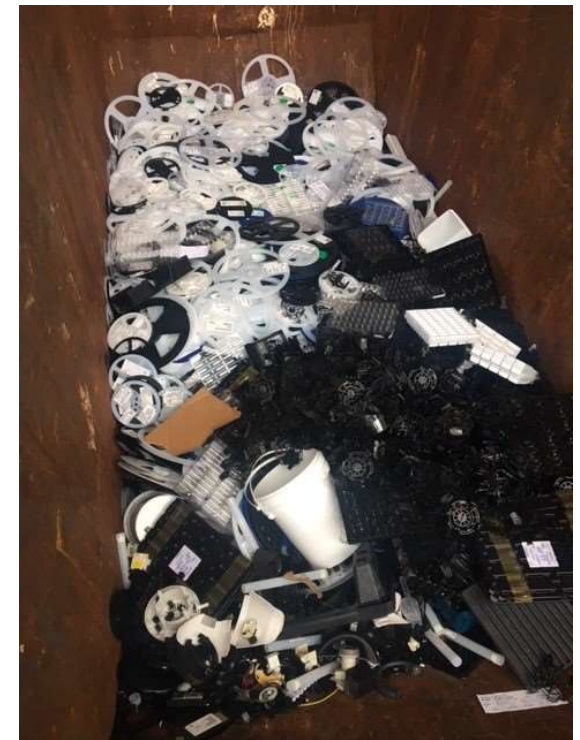
Aufkommen Verpackungsabfall in Deutschland:

- Insgesamt waren es 2020 18,8 Mio. Tonnen Verpackungsabfälle → 2021 bereits 19,7 Mio. Tonnen
 - Dabei fallen davon ca. 52% in der Industrie und die restlichen ca. 48% beim Endverbraucher an
- Deutschland liegt beim Aufkommen auf Platz 1 in der EU (2021)

Entwicklung des Verpackungsaufkommens in Tausend Tonnen ¹⁾								
	1991	1992	2015	2016	2017	2018	2019	2020
Glas	4.636,6	4.426,3	2.690,2	2.808,1	2.891,8	2.902,9	3.085,9	3.135,2
Weißblech ²⁾	555,1	510,5	501,4	505,9	516,3	510,2	492,1	528,2
davon Verbunde Weißblechbasis	263,2	264,6	69,3	71,3	80,0	79,8	83,4	83,2
Aluminium ²⁾	71,5	65,0	109,7	114,2	123,3	133,4	137,9	139,9
davon Verbunde Aluminiumbasis	36,9	35,8	22,6	25,8	31,4	32,2	31,2	31,8
Kunststoff ²⁾	1.627,9	1.567,5	3.052,2	3.059,8	3.145,1	3.235,8	3.180,2	3.219,0
davon Verbunde Kunststoffbasis	28,0	26,8	35,5	37,9	39,8	46,9	50,1	51,9
Papier, Pappe, Karton ²⁾	5.394,6	5.215,6	8.331,2	8.108,0	8.348,6	8.339,2	8.340,5	8.336,1
davon Flüssigkeitskarton	193,0	201,6	174,4	180,7	176,1	170,5	170,5	182,2
sonstige Verbunde Papierbasis	203,6	188,2	307,3	245,6	264,6	274,3	278,6	270,0
Feinblech, Stahl	409,9	366,5	336,1	338,4	344,4	346,5	350,8	315,3
Holz ³⁾	2.184,0	2.106,1	3.105,4	3.159,8	3.288,7	3.365,7	3.289,4	3.072,0
Sonstige Verpackungen ⁴⁾	16,0	14,6	26,9	29,7	25,2	26,9	30,9	31,1
Verpackungen gesamt	15.620,3	14.989,1	18.153,1	18.161,8	18.723,2	18.860,6	18.907,7	18.776,8

Abfälle / Wertstoffe GJ 2021/2022 bei ebm-papst

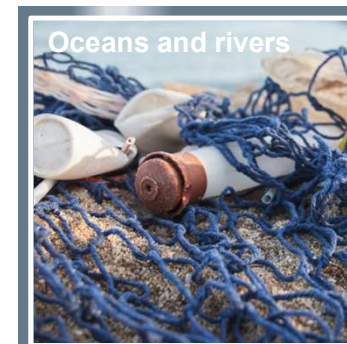
- Abfälle gesamt : 3.470 to
 - gefährliche Abfälle : 123 to
 - nicht gefährliche Abfälle : 2.370 to
 - davon 1.392 to Alt-Kartonage
 - davon 122 to gem. Kunststoffe
 - Schrott : 977 to
- verwertet : 3045 to
- beseitigt : 425 to



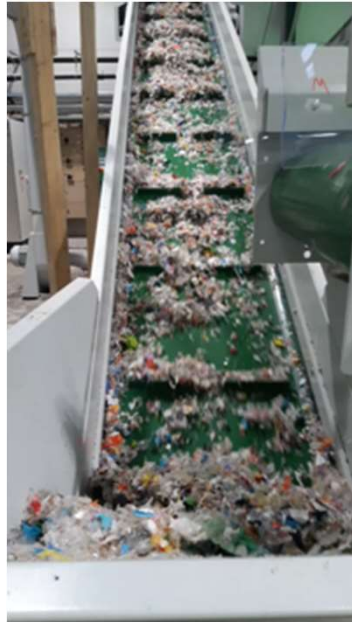
Innovative Lösungsansätze

Wimao – Impossible Plastics

- Verwendung von Kunststoffabfällen aller Art
 - inkl. technischer Kunststoffe mit Füllmaterialien
- Herstellung einer einheitlichen Masse
- Produktion von Standardartikeln und kundenspezifischer Verpackungen per Druckguss
 - Paletten, Aufsatzrahmen, etc.
- bis zu 7x wieder recyclbar



Innovative Lösungsansätze



Wildplastics:

- Sammlung von Kunststoffabfällen auf Haiti
 - Zusammenarbeit mit zertifizierten Partnern
- Nicht nur Verringerung des Abfalls in der Umwelt sondern auch Bezahlung fairer Löhne
- Produktion von Standardartikeln und kundenspezifischer Verpackungen
 - Müllbeutel, Versandtaschen, Polybags Bekleidungsindustrie, ...

TRASH TO TREASURE - UNSERE WILDPLASTIC® WIRKUNGSKETTE



WILDPLASTIC®
RECOVERED FROM NATURE

Weitere Themen

Einsatz von Mehrwegverpackung

- Ist Mehrwegverpackung tatsächlich immer besser?
- Oft keine Berücksichtigung von Herstellung, Entsorgung, Instandhaltung und Transporte bei der Bewertung

Substitution von Styropor

- Ist eine vollständige Substitution von Styropor überhaupt möglich?
- Welche Alternativen oder der Einsatz von Recyclingmaterial ist möglich?

Wiederverwendung von Einwegverpackungen

- Wo liegen die technischen Grenzen?
- Rechtliche Rahmenbedingung?
- Ist Einwegverpackung wirklich so schlecht wie Ihr Ruf?

Gesetze und Regularien

Novellierung des Verpackungsgesetzes

- Registrierungspflicht LUCID im Rahmen der erweiterten Herstellerverantwortung
- Bsp.: Bäckertüte der Kantine gilt als „systembeteiligungspflichtig“

Änderung des italienischen Verpackungsgesetzes

- Ohne spezielle Kennzeichnung darf keine Verpackung in Umlauf gebracht werden!
- Es drohen Strafen in Höhe von bis zu 50.000€

Entwaldungsverordnung

- Ab 30.12.2024 in Kraft mit umfassenden Compliance Vorgaben
- Es drohen Bußgelder bis 4% des Jahresumsatzes

PPWR – Entwurf EU-Verpackungsgesetz

- Vorgaben zur Verwendung von Mehrwegverpackung in Intercompany-Prozessen, Quote „Luft“, Kennzeichnung, ...

Vorstellung der Arbeitsgruppe

Obmann:

- Ulf-Peter Klotz

Ablauf:

- ca. 2-3 Treffen pro Jahr
- flexibel nach Themen, Aktualität und Notwendigkeit

Termine:

- 19.03.2024, 13:30 – 17:00 Uhr Präsenztermin bei ebm-papst
- Umfrage im Januar per Newsletter



Ulf-Peter Klotz

ulf-peter.klotz@de.ebmpapst.com

Telefon +49 (7938) 81 8904

Mobil +49 (160) 97 71 51 59

Amtstrasse 85

74673 Muldingen - Hollenbach

ebmpapst

engineering a better life

